

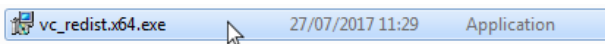
PRE REQUIS

☞ Vous devez disposer d'un ordinateur équipé du système d'exploitation Windows 7 64bits.

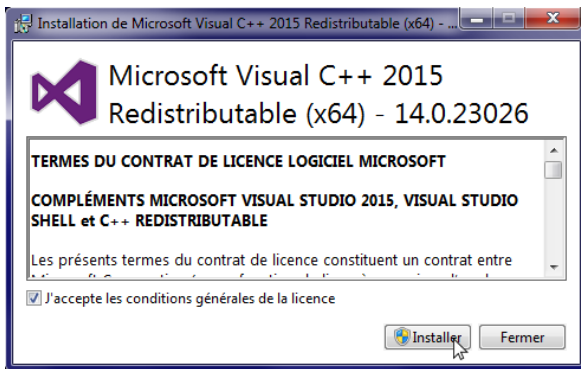
☞ Configuration minimale recommandée :
Intel Core i3 @2.0Ghz ou supérieur.
4Go de mémoire vive (RAM) ou supérieur.
Carte graphique 512Mo ou supérieur.

☞ Ecran : résolution optimale 1920*1280 ou a minima Full HD 1920*1080

INSTALLATION



☞ Cliquez sur l'icône de l'installeur **vc_redist.x64.exe**.



☞ Cochez ensuite la case "J'accepte les conditions générales de la licence" puis cliquez sur **Installer**.

☞ Si une boîte de dialogue apparaît, cliquez sur **Oui**.

Une fois l'installation terminée, vous êtes prêt à démarrer le logiciel ODPViewer.

DEMARRAGE

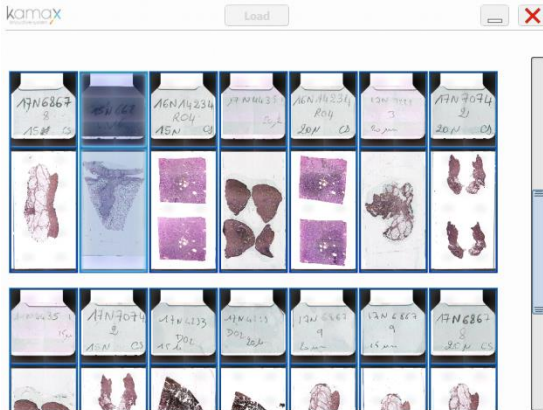
Nom	Modifié le	Type
ODPViewer	01/08/2017 13:40	Dossier de fichiers

☞ Ouvrez le dossier **ODPViewer**.

Nom	Modifié le	Type
platforms	01/08/2017 11:47	Dossier de fichiers
imageformats	01/08/2017 11:47	Dossier de fichiers
Qt5Widgets.dll	18/01/2017 22:08	Extension de l'app...
Qt5Gui.dll	18/01/2017 22:03	Extension de l'app...
Qt5Core.dll	22/03/2017 09:26	Extension de l'app...
ODPViewer.exe	04/07/2017 16:28	Application

☞ Cliquez sur l'icône du logiciel **ODPViewer.exe**

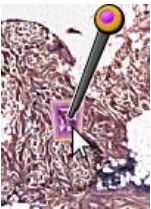
CHARGEMENT D'UNE LAME



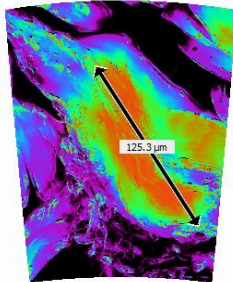
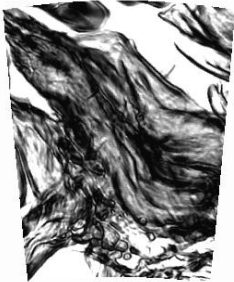
☞ Une fois le logiciel démarré, vous pouvez charger une lame numérisée avec le K-probe, en cliquant sur la lame choisie.

☞ Vous pouvez maintenant visualiser la lame numérisée.

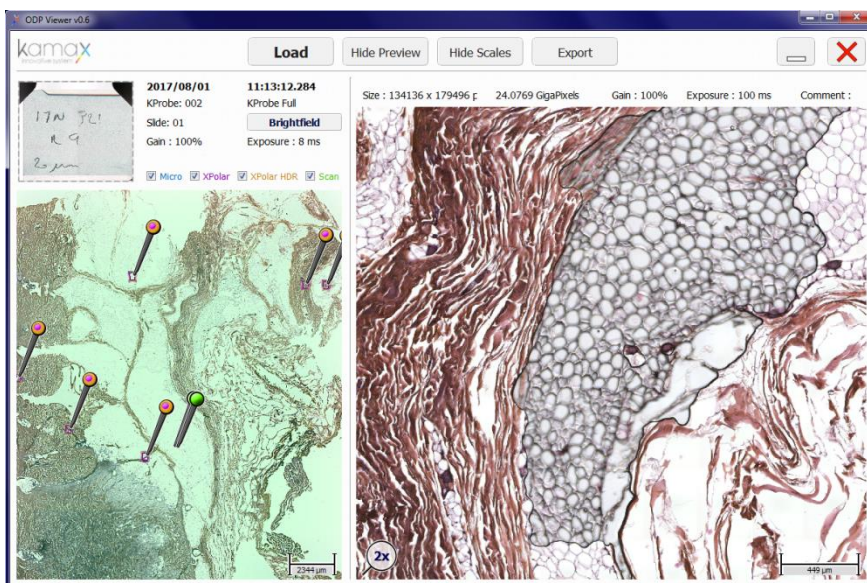
VISUALISATION D'UNE CAPTURE



☞ Cliquez sur une zone marquée par une épingle dans la zone de prévisualisation à gauche de l'écran pour afficher la capture correspondante.



☞ Vous pouvez mesurer une distance en maintenant le bouton droit de la souris dans la zone de visualisation à droite de l'écran.



Echelle



Grossissement



Quitter le logiciel